



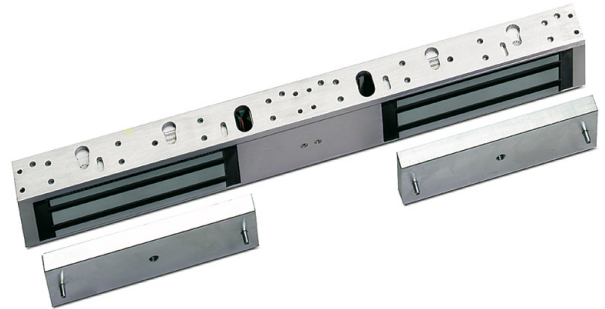
Product Data Sheet

VENTOUSES 2 VANTAUX SUPERVISEES

Série de Ventouses 2 vantaux, supervisées

FE376

Montage: Apparent
Force de maintien: 2 x 6000N
Alimentation: 12/24 VCC
Consommation: 2 x 500/250 mA
Finition: Aluminium Anodisé
Dimensions: 536 x 73 x 40 mm (L x l x p)
Supports: FE37Z, FE37L, FE37A
Supervision : Relais + LED



FE777

Montage: Apparent
Force de maintien: 2 x 5790N
Alimentation: 12/24 VCC
Consommation: 2 x 500/250 mA
Finition: Aluminium Anodisé
Dimensions: 500 x 75 x 40 mm (L x l x p)
Supports: FE37Z, FE37L, FE37A
Supervision : Double : Reed + Effet hall et relais

Caractéristiques

VENTOUSES 2 VANTAUX SUPERVISEES

Série de Ventouses 2 vantaux, supervisées

Caractéristiques techniques

Comment commander

Référence	Description
VENTOUSES 2 VANTAUX SUPERVISEES	Série de Ventouses 2 vantaux, supervisées

